



# VANNI SALTARELLI

Pittura 2016 - 2017

**Vanni Saltarelli**

**CONVIVI  
DONNE UOMINI  
NATURA ANIMALI  
VENENZE**

**San Pietro in Atrio, COMO  
dal 6 al 28 maggio 2017**

In collaborazione con:



# Le convivenze

...Saltarelli è un figurativo, ma con diverse particolarità. I suoi soggetti occupano il centro della tela e nelle figure la linea delle stesse è portante rispetto all'intera immagine che si sviluppa creando numerosi punti di attrazione visiva in cui si susseguono spunti di realtà e divagazioni astratte. Queste ultime non sono casuali perchè, pur rispettando una logica compositiva, rispondono a riferimenti interiori.

Così grumi di colori ed intrichi di segni, sempre ben controllati, raccontano una storia che va oltre le apparenze. Il segno di Saltarelli è spontaneo ed energetico, influisce dinamicamente sul soggetto, disegnando una mappatura che sembra irradiare attorno allo stesso una diversa configurazione, ricca di vitalità e di vissuto.

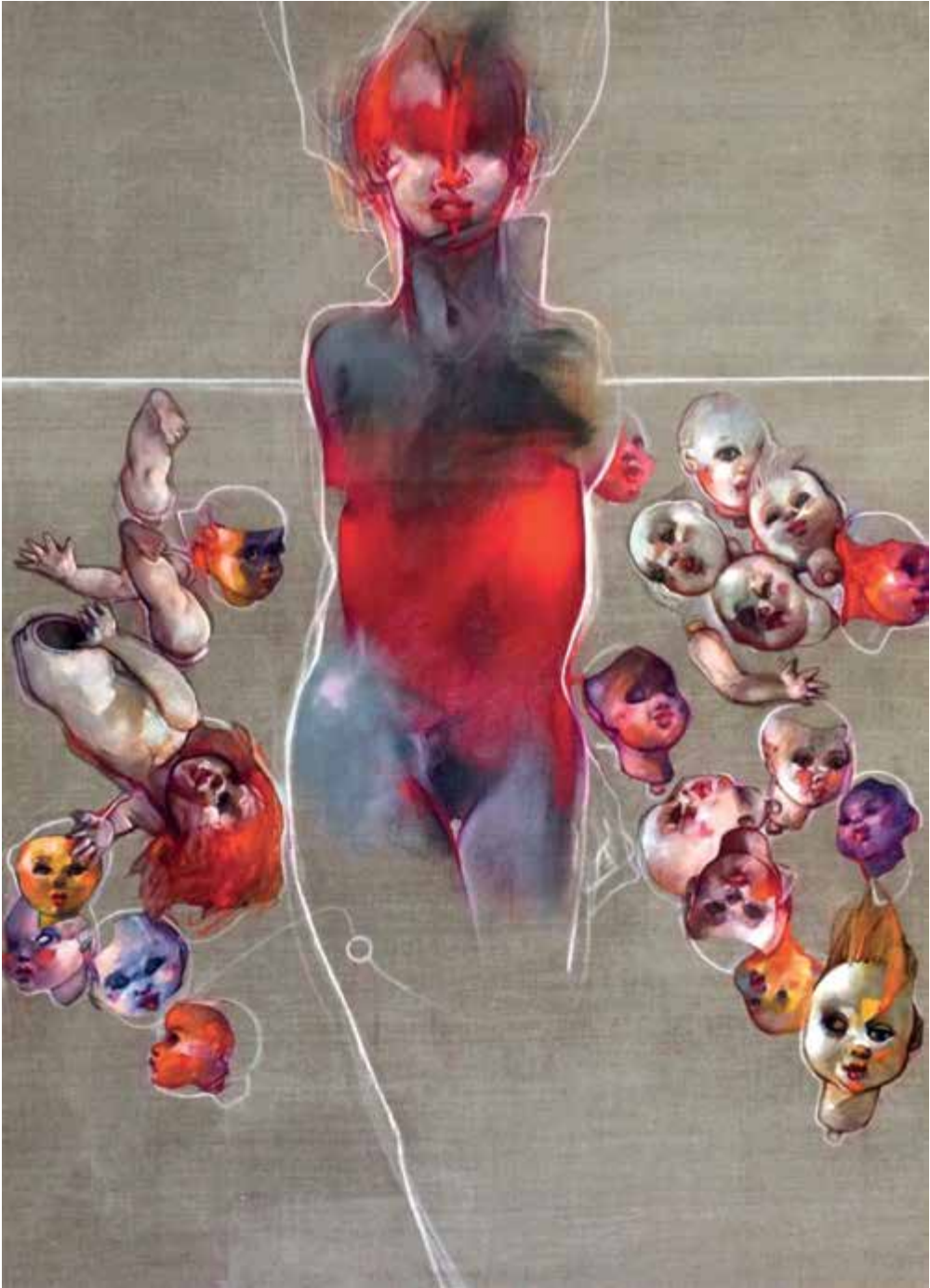
Negli ultimi lavori la figura umana diventa metafora della società contemporanea e delle sue contraddizioni, lasciando trasparire l'effimero che caratterizza gli ultimi anni, gli usi ed i costumi che li circostanziano.

Così le figure assumono spesso le parvenze di animali primitivi e cose, riportando, con ironia corrosiva, maschere grottesche quali simbolo di una identità umana destinata ad affievolirsi sempre più, sino a diventare una moda labile.

Un individualismo che appare ancor più sconcertante in quanto alla figura fa da contrasto un asettico fondo grigiastro che la isola completamente dal contesto.

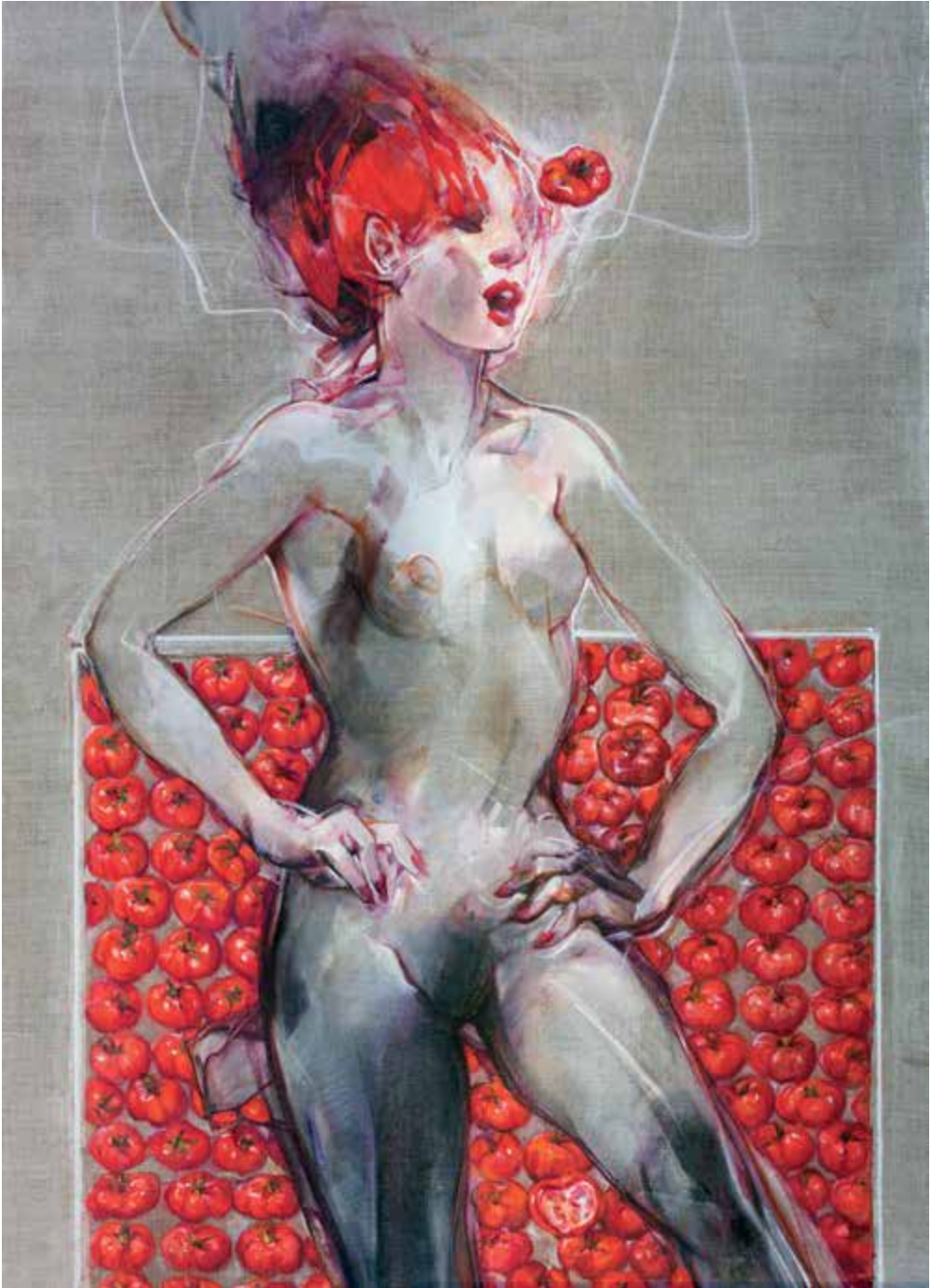
Ettore Ceriani

Aprile 2017



pin up e bambole spezzate, 2016, olio su lino cm. 140 x 100



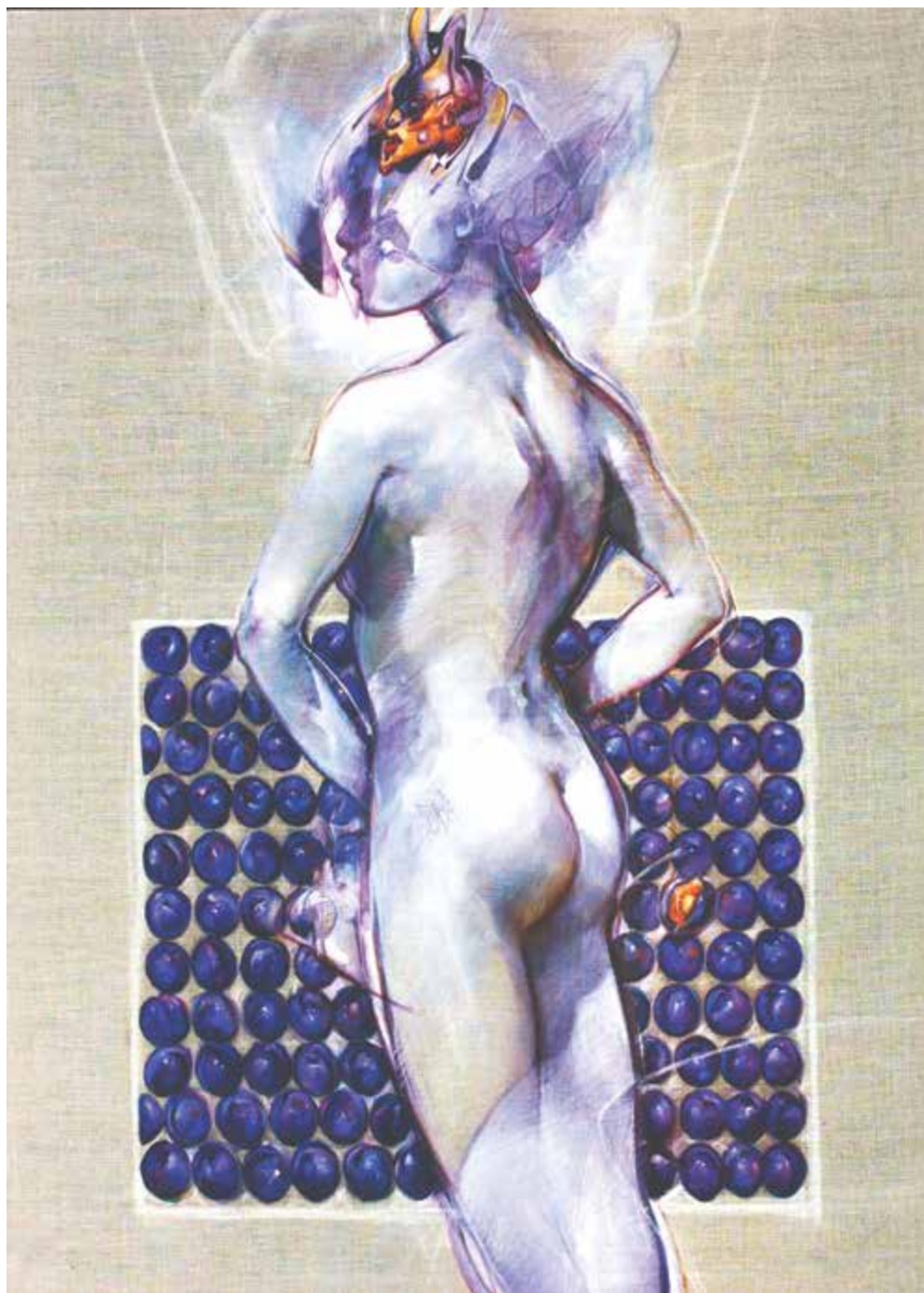


il pomodoro fa bene, 2016, tecnica mista su tela cm. 140 x 100

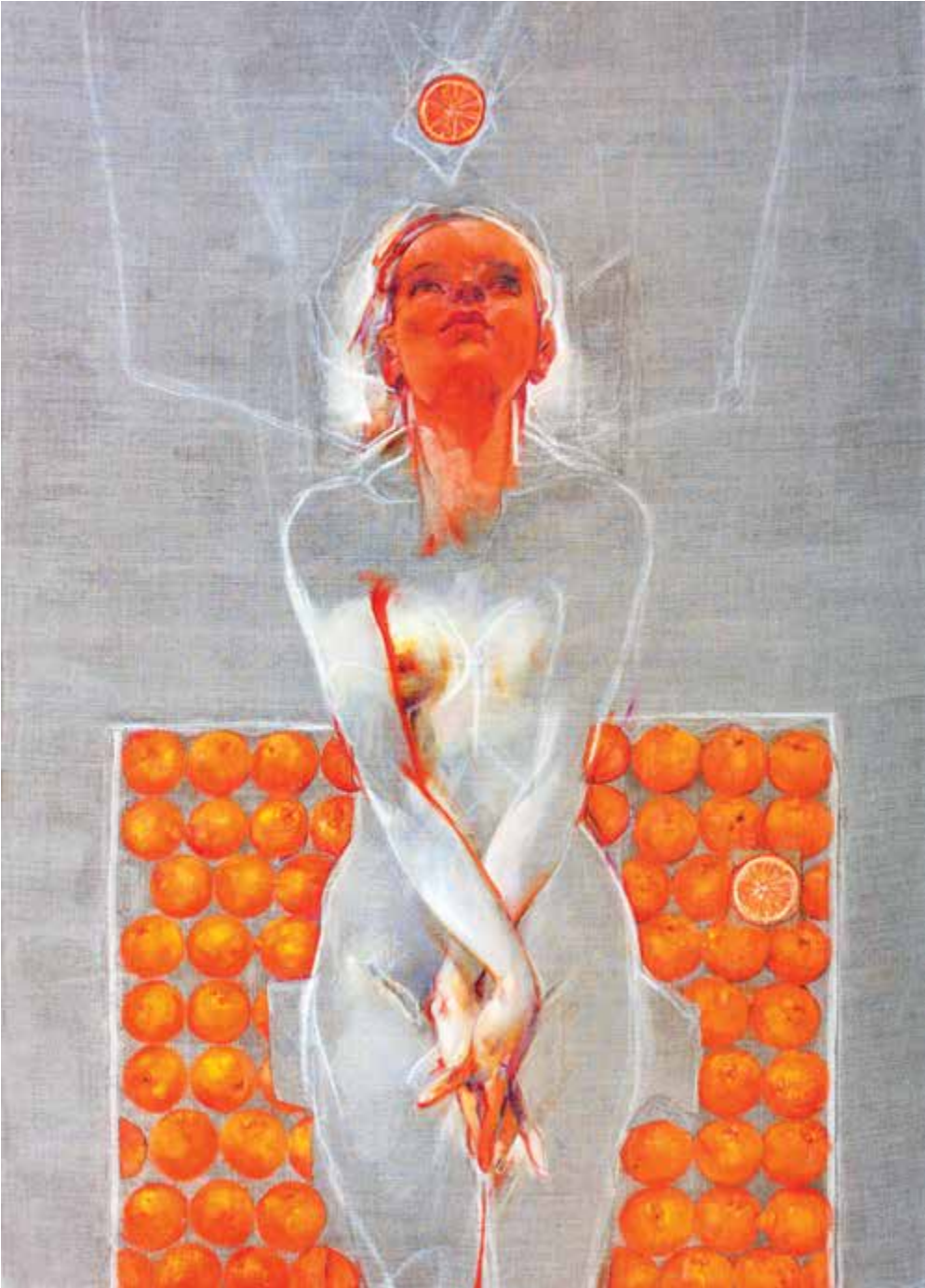


vitale circuito nervoso, 2016, olio su lino cm. 140 x 100





dolci susine, 2016, olio su lino cm. 140 x 100

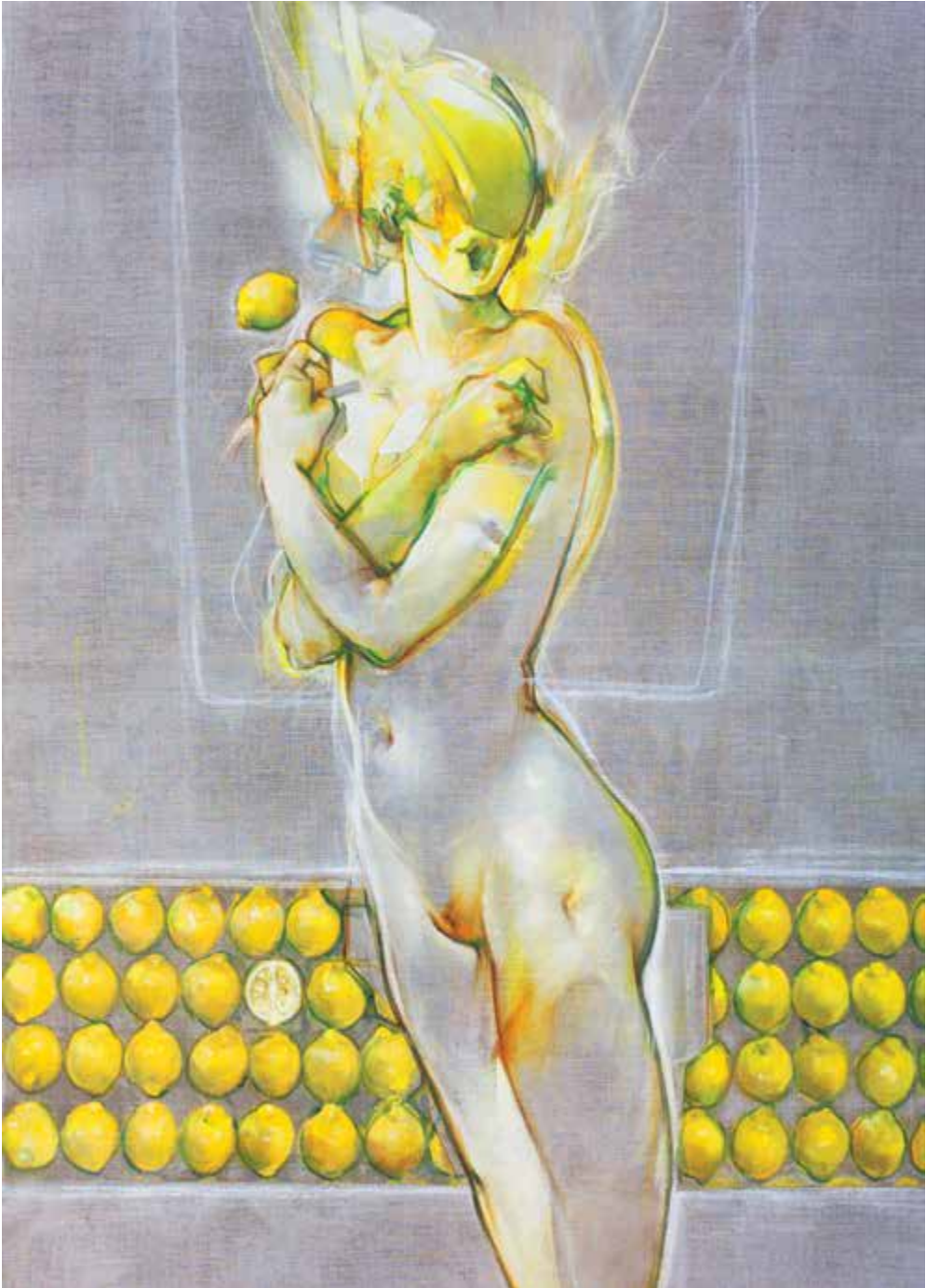


sapore di sole, 2016, olio su lino cm. 140 x 100





metamorfosi, 2016, olio su lino cm. 140 x 100

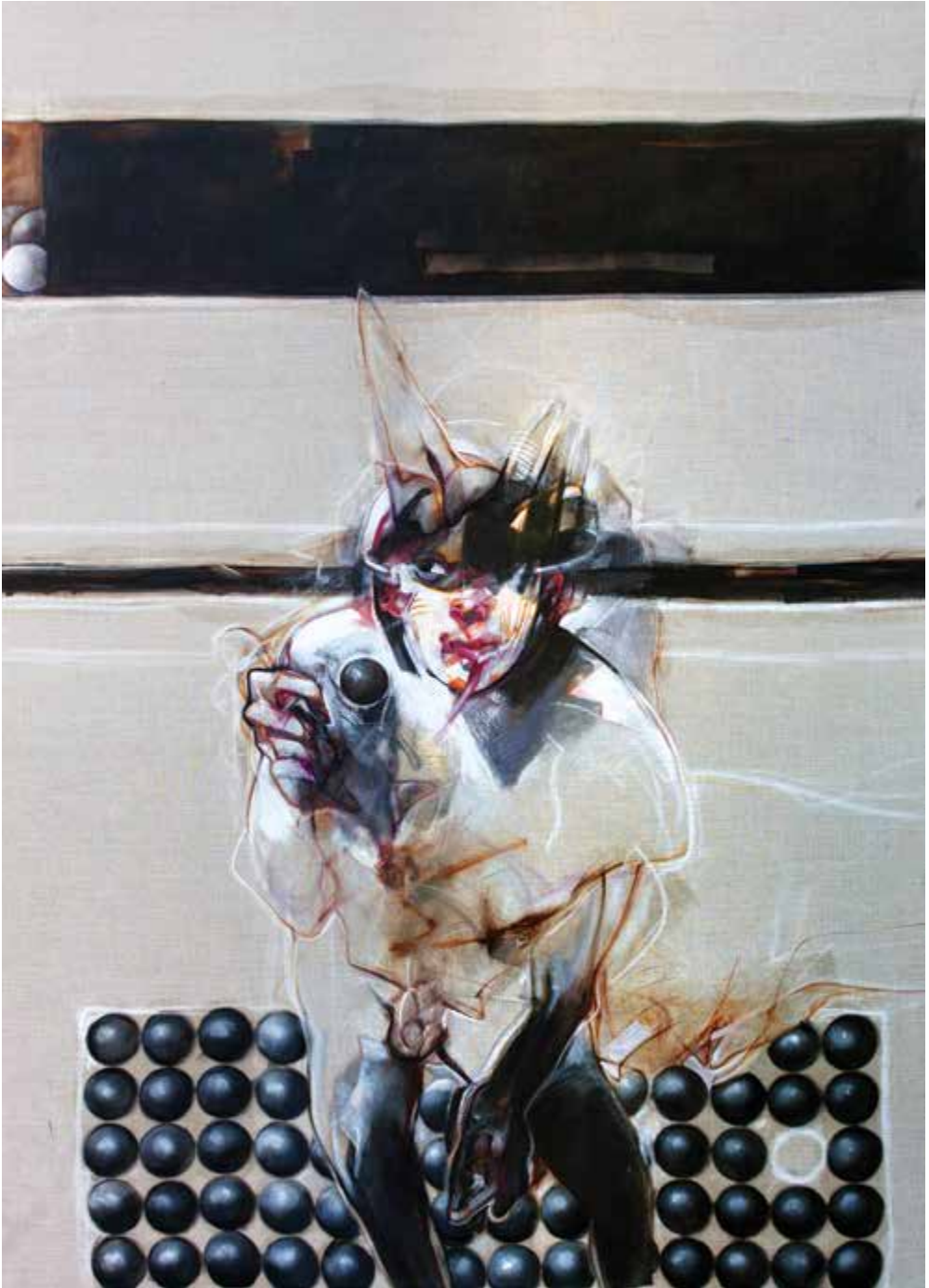


shampoo al limone, 2016, olio su lino cm. 140 x 100



du spaghetti, 2017, olio su lino cm. 140 x 100

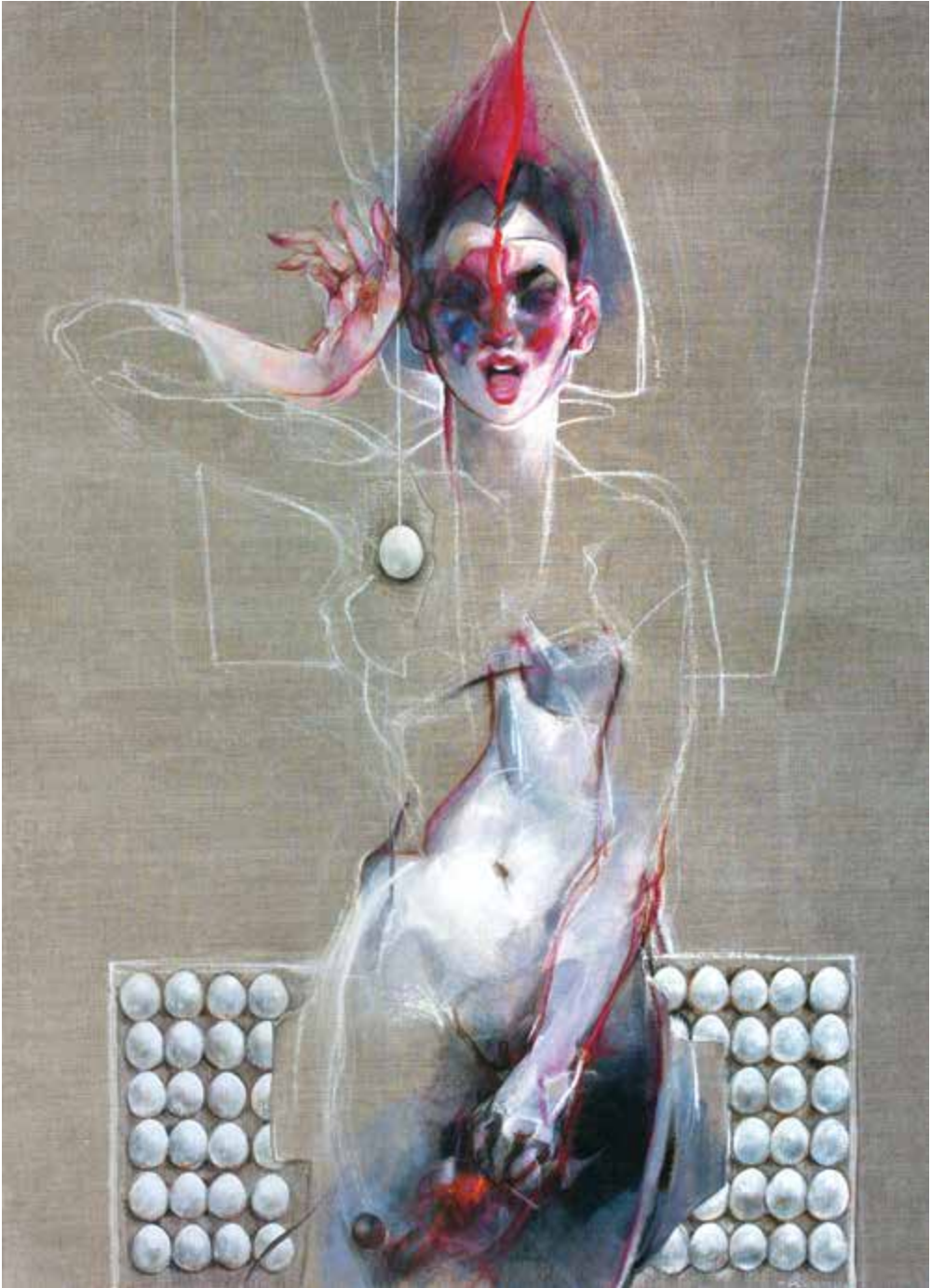




black ball, 2017, olio su lino cm. 140 x 100



è solo tacco 12 ?, 2017, olio su lino cm. 140 x 100



feconda madre, 2016, olio su lino cm. 140 x 100





centouno caffè al giorno, 2017, olio su lino cm. 140 x 100



più potassio, 2017, olio su lino cm. 140 x 100



ops!, 2017, olio su lino cm. 140 x 100





il cono gelato va leccato, 2016, olio su lino cm. 140 x 100



oggi pesce fresco, 2017, olio su lino cm. 140 x 100



faccia a faccia, 2017, olio e tecnica mista su carta, cm. 30 x 20





metamorfosi, 2016, olio su lino cm. 140 x 100



faccia a faccia, 2017, olio e tecnica mista su carta, cm. 50 x 30



faccia a faccia, 2017, olio e tecnica mista su carta, cm. 50 x 30



Vanni Saltarelli nasce nel 1945 a Fino Mornasco (Como). Inizia a dipingere molto giovane, sulle orme del padre, realizzando le prime esperienze creative con forme e colori. Completa la formazione artistica a Milano, presso la Scuola Superiore d'Arte del Castello Sforzesco.

Nel 1967 inizia una intensa attività espositiva con una personale alla Galleria Bonalumi di Desio. In seguito allestisce decine di mostre personali presso gallerie italiane ed europee.

Sue opere figurano in collezioni private, musei e spazi pubblici in Italia, Francia, Germania, Olanda, Belgio, Inghilterra, Repubblica Ceca, Stati Uniti, Giappone.

Ha insegnato all'Accademia Aldo Galli di Gallarate e Como. Tiene corsi di pittura al "Fare Arte" di Caronno Pertusella, a "Uboldo Arte" e alla Piccola Accademia d'arte "Murarte" di Cadorago.

Con la Consorceria dei Figuranti "Tectores Errantes" ha realizzato murales in diversi centri del Piemonte e della Lombardia. Nel 2006 ha dipinto "Il risorto, nostra pace" nell'abside della chiesa S.Margherita di Giussano (Mb).

Vive e lavora a Saronno.



# CONVI VENZE

*V. SALTARELLI*

[vanitass@alice.it](mailto:vanitass@alice.it)

[www.vannisaltarelli.it](http://www.vannisaltarelli.it)